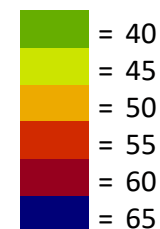


Zasięg oddziaływania akustycznego - pora nocy

Budowa elektrowni słonecznej wraz z infrastrukturą towarzyszącą na działkach o nr ewid. 549/1, 665/1, 670/1, 678/1, 679, 680/1, 682/1, 682/2, 701/2, 865, 870/15, 877/2, 877/3, 877/4 w obrębie Turka oraz na działce o nr ewid. 215/2 obręb Okopy-Kolonia



Poziom hałas
LrN
w dB(A)

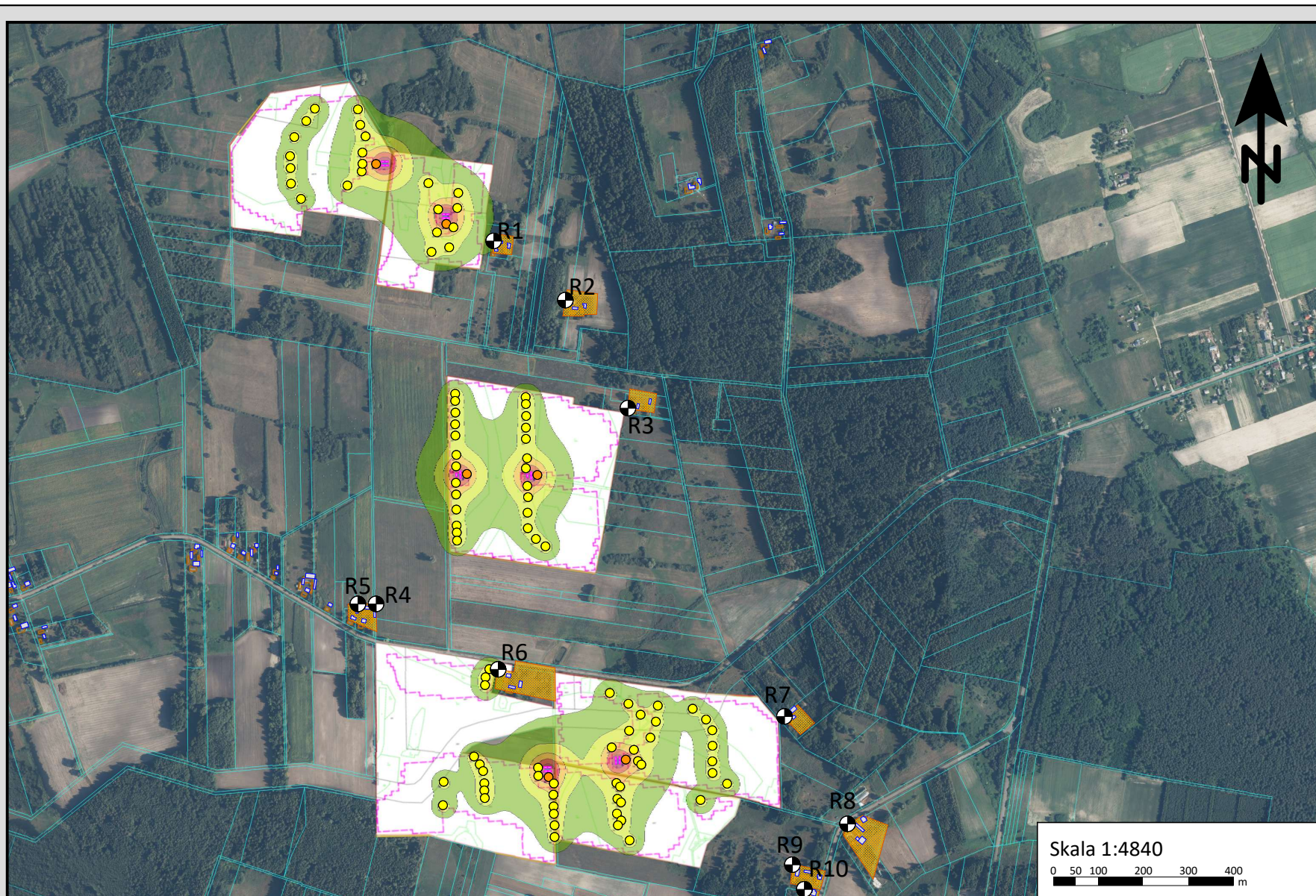


Znaki i symbole

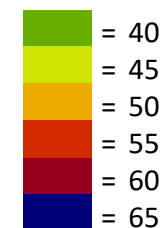
- S1 - inwertery
- S2 - stacja transformatorowa
- S3 - stacja transformatorowa WN
- S4 - magazyny energii
- Receptor
- Budynki
- Zabudowa zagrodowa

Zasięg oddziaływania akustycznego - pora nocy

Budowa elektrowni słonecznej wraz z infrastrukturą towarzyszącą na działkach o nr ewid. 549/1, 665/1, 670/1, 678/1, 679, 680/1, 682/1, 682/2, 701/2, 865, 870/15, 877/2, 877/3, 877/4 w obrębie Turka oraz na działce o nr ewid. 215/2 obręb Okopy-Kolonia



Poziom hałas
LrN
w dB(A)

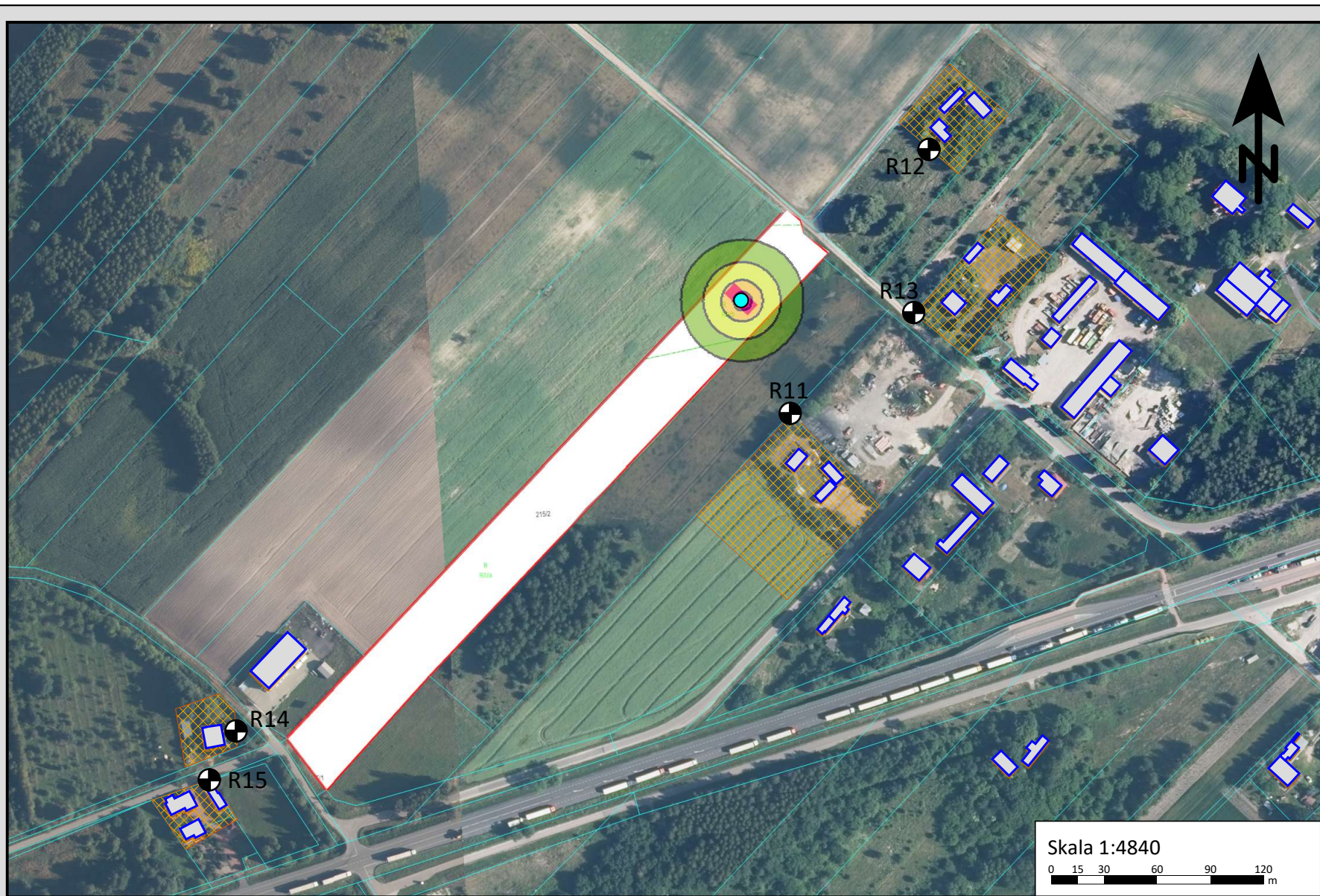


Znaki i symbole

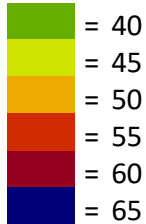
- S1 - inwertery
- S2 - stacja transformatorowa
- S4 - magazyny energii
- Receptor
- Budynki
- Zabudowa zagrodowa

Zasięg oddziaływania akustycznego - pora nocy

Budowa elektrowni słonecznej wraz z infrastrukturą towarzyszącą na działkach o nr ewid. 549/1, 665/1, 670/1, 678/1, 679, 680/1, 682/1, 682/2, 701/2, 865, 870/15, 877/2, 877/3, 877/4 w obrębie Turka oraz na działce o nr ewid. 215/2 obręb Okopy-Kolonia



Poziom hałas
LrN
w dB(A)



Znaki i symbole

